

№	Вид на дейността	Ед. Мярка	Количество	Период в работни дни	Начало на СМР в дни, считано от протокол обр. 2а	Край на СМР в дни, считано от протокол обр. 2а	Брой работници и звена
1	Подписване на договор	-	-	1,00дни	1,00	1,00	1,00
3	Подписване на протокол 2 /2а/ и Възлагателно писмо	-	-	1,00дни	1,00	1,00	
1	Планиране и дефиниране на обхвата на договора	-	-	5,00дни	1,00	5,00	5 експерта
2	Дефиниране на задачите	-	-	5,00дни	1,00	5,00	
3	Планиране на ресурсите	-	-	5,00дни	1,00	5,00	
4	Планиране управлението на риска	-	-	5,00дни	1,00	5,00	
5	Планиране на качеството	-	-	5,00дни	1,00	5,00	
6	Планиране на комуникациите	-	-	5,00дни	1,00	5,00	
7	Планиране на организацията и на хората	-	-	5,00дни	1,00	5,00	
8	Планиране на доставките	-	-	5,00дни	1,00	5,00	
9	Разработване на план за управление на договора (въстъпителен доклад)	-	-	5,00дни	1,00	5,00	
10	Изготвяне и съгласуване на списък на работниците и експертите който ще са ангажирани с обекта	-	-	2,00дни	1,00	2,00	
1	Монтиране на оградящи и предпазни ограждения за складиране на материали и строителни отпадъци	гл.сума	1,00	3,00дни	3,00	5,00	1 звено от 6 работника
2	Поставяне на информационна табела на строежа, съгласно изискванията на Наредба №2 от 2004г	гл.сума	1,00	1,00дни	3,00	3,00	
3	Временно елетроснабдяване на строежа, не нарушаващо функциите на МВНР.	гл.сума	1,00	1,00дни	4,00	4,00	
4	Временно водоснабдяване на строежа, не нарушаващо функциите на МВНР.	гл.сума	1,00	1,00дни	4,00	4,00	
5	Складови площи - изграждане и организация	гл.сума	1,00	2,00дни	4,00	5,00	
6	Санитарно обслужване	гл.сума	1,00	1,00дни	5,00	5,00	
7	Мобилизация на строителната техника	гл.сума	1,00	2,00дни	4,00	5,00	
8	Период за одобрение и съгласуване на всички влагани материали в обекта	гл.сума	1,00	5,00дни	1,00	5,00	
Под							
1	Демонтаж на съществуваща настилка от керамични плочки , включително лепило и компрометирана замазка	м2	375,00	5,00дни	8,00	12,00	2 звено от 4 работника или общо 8 работника
2	Демонтаж чело на стъпало от керамични плочки	м	71,62	4,00дни	8,00	11,00	
3	Грундиране с контактен грунд преди замазка	м2	375,00	2,00дни	36,00	37,00	
4	Демонтаж на цименто-пясъчна замазка до 6 см	м2	375,00	5,00дни	8,00	12,00	
5	Демонтаж на дървена решетъчна преграда с врати	м2	70,16	3,00дни	9,00	11,00	
6	Доставка и монтаж на система за вътрешни преградни стени и врати - алуминиева	м2	70,16	2,00дни	46,00	47,00	
7	Шпакловане и всички необходими обработки около ново монтирани алуминиеви прегради и врати	м	96,30	2,00дни	50,00	51,00	
8	Боядисване с акрилна боя около ново монтирани алуминиеви прегради с врати	м	50,69	2,00дни	52,00	53,00	
9	Демонтаж на компрометиран плот от мрамор	м	4,25	1,00дни	8,00	8,00	
10	Доставка и монтаж на плот от мрамор с дебелина до 3см	м	4,25	1,00дни	61,00	61,00	
11	Обработка на плот от мраморни плочи - почистване преполиране импрегнация	м2	39,80	1,00дни	61,00	61,00	
12	Демонтаж на декоративни решетки за радиатори	бр.	23,00	2,00дни	8,00	9,00	
13	Демонтаж и машинно почистване на декоративни решетки за радиатори. Включително необходимите обработки с препарати.	бр.	23,00	3,00дни	10,00	12,00	
14	Монтаж на декоративни респетки за радиатори	бр.	23,00	3,00дни	59,00	61,00	
15	Боядисване с алкидна боя по радиатори	бр.	23,00	3,00дни	57,00	59,00	
16	Боядисване с алкидна боя по стени	м2	35,82	2,00дни	57,00	58,00	
17	Боядисване на метална конструкция за плот от мрамор. Алкидна боя.	м	39,80	2,00дни	58,00	59,00	
18	Частичен демонтаж на окачен таван (метална к-ция , основа от рабицова млежа , хастар и финна мазилка).	м2	80,00	2,00дни	11,00	12,00	
19	Изработка (възстановяване) на окачен таван включително метална к-ция , основа от рабицова млежа , хастар и финна мазилка.	м2	80,00	3,00дни	50,00	52,00	
20	Демонтаж на венталационни решетки в окачен таван	м	29,00	2,00дни	10,00	11,00	
21	Почистване и прахово боядисване на вентилационни респетки	м	29,00	2,00дни	52,00	53,00	
22	Монтаж на вентилационни решетки в окачен таван	м	29,00	1,00дни	54,00	54,00	
23	Демонтаж и изнасяне на оборудване и обзавеждане - хоризонтален пренос до 50м	ч.ч	151,00	5,00дни	8,00	12,00	
24	Шлайфане на стени и тавани	м2	569,27	3,00дни	22,00	24,00	
25	Грундиране на стени и тавани с контактен грунд	м2	569,27	2,00дни	25,00	26,00	
26	Ремонт на мазилка по стени	м2	25,00	1,00дни	24,00	24,00	
27	Финна шпакловка на стени и тавани	м2	569,27	3,00дни	29,00	31,00	
28	Грундиране на стени и тавани с акрилен грунд	м2	569,27	2,00дни	32,00	33,00	
29	Облепване на дограма с полиетилен	м2	204,54	2,00дни	22,00	23,00	
30	Боядисване с акрилна боя по стени (цвят в светла гама)	м2	114,32	2,00дни	52,00	53,00	
31	Боядисване с акрилна боя по тавани (цвят в светла гама)	м2	454,95	3,00дни	52,00	54,00	
32	Направа на цименто-пясъчна замазка	м2	375,00	2,00дни	36,00	37,00	
33	Настилка от гранитогресни плочи, модел „Гравертин“ или еквивалент, с размер 600/600мм, дебелина 8мм с матово покритие или подобни - доставка и монтаж	м2	375,00	5,00дни	43,00	47,00	
34	Доставка и монтаж на цокъл от гранитогрес	м	45,84	2,00дни	46,00	47,00	

34	Доставка и монтаж на цокъл от гранитогрес	м	45,84	2,00дни	46,00	47,00	
35	Изработка на работни фуги в подова настилка - доставка и монтаж	м	126,90	3,00дни	38,00	40,00	
36	Доставка и монтаж на чела за стъпало от гранитогресни плочи	м	71,62	3,00дни	43,00	45,00	
37	Изнасяне, натоварване и извозване на строителни отпадъци на до депо - включително платени такси за депониране	м3	24,00	5,00дни	8,00	12,00	
38	Демонтаж на вградени осветителни тела в таван						1 звено от 4 работника
39	Доставка и монтаж на LED вградени осветителни тела в таван -Луна за Вграждане 18W – топло бяла Светлина 3000K или подобна	бр.	160,00	5,00дни	15,00	19,00	
40	Преработка на лампен извод	бр.	160,00	5,00дни	43,00	47,00	
II. Отоплителна тераса							
Под							
1	Демонтаж на мокет						1 звено от 4 работника
2	Демонтаж на балатум	м2	172,00	2,00дни	15,00	16,00	
3	Шлайфане на лепило за подови настилки	м2	172,00	2,00дни	15,00	16,00	
4	Демонтаж на перваз по стена	м2	172,00	2,00дни	15,00	16,00	
5	Направа на цименто-пясъчна замазка - зона на кампрометиран мозаечен под	м	48,50	2,00дни	15,00	16,00	
6	Грундиране на основа за саморазливна замазка	м2	26,00	1,00дни	19,00	19,00	
7	Преходна лайсна паркет/плочи	м2	172,00	1,00дни	22,00	22,00	
8	Направа на саморазливна замазка за основа на настилки	м	60,00	1,00дни	33,00	33,00	
9	Доставка и монтаж на гранитогресни плочи - модел „Травертин“ или еквивалент, с размер 600/600мм, дебелина 8мм с матово покритие или подобни	м2	172,00	1,00дни	22,00	22,00	
10	Доставка и монтаж на первази за паркет - масив	м2	46,56	2,00дни	31,00	32,00	
11	Настилка от естествен масивен паркет - А качество с размер на ламелата 70/350мм дебелина до 20мм или подобен в т.ч. лепене	м	15,65	1,00дни	32,00	32,00	
12	Циклене шлайфане и лакиране на настилка от масивен паркет на лепене	м2	125,44	3,00дни	31,00	33,00	
Стени							
13	Разбиване на облицовка от варовикови плочи - за прокарване трасета на Отоплителна инсталация	м2	5,00	1,00дни	17,00	17,00	1 звено от 4 работника
14	Възстановяване на стенна облицовка от варовикови плочи, включително, хастар и всички обработки	м2	5,00	1,00дни	22,00	22,00	
15	Обработка на стени от варовикови плочи - почистване преполиране импрегнация	м2	97,59	2,00дни	22,00	23,00	
16	Доставка и монтаж на перваз от полиран варовик с чело и фаска	м	48,00	2,00дни	23,00	24,00	
17	Демонтаж на алуминиева дограма поправка и монтаж	м2	72,00	1,00дни	17,00	17,00	
18	Доставка и монтаж на стъклопакети 18мм Б/Б с демонтаж и изнасяне на съществуващите	м2	72,00	2,00дни	25,00	26,00	
19	Грундиране на тавани с контактен грунд	м2	172,00	2,00дни	22,00	23,00	
20	Ремонт на мазилка по таван	м2	21,00	1,00дни	24,00	24,00	
21	Финна шпакловка на тавани	м2	190,00	1,00дни	29,00	29,00	
22	Грундиране с акрилен грунд на тавани преди латексова боя	м2	190,00	2,00дни	25,00	26,00	
23	Боядисване с латексова боя по таван в светлата гама	м2	73,00	1,00дни	30,00	30,00	
24	Доставка и монтаж на витражно фолио за стъкло	м2	98,36	1,00дни	39,00	39,00	
Таван							
25	Демонтаж на подкожувена мазилка по тавани	м2	35,00	1,00дни	18,00	18,00	1 звено от 4 работника
26	Доставка и монтаж на топлоизолация 8см мин. Вата с плътност 35 кг/м3	м2	172,00	1,00дни	23,00	23,00	
27	Изработка на окачен таван от гипсокартон - три нива касетиран	м2	172,00	1,00дни	23,00	23,00	
28	Изработка на шлиц в окачен таван от гипсокартон - ниша за пердета и щори	м	28,40	2,00дни	36,00	37,00	
29	Доставка и монтаж на декоративни елементи - корниз предварително обработен и боядисан в цвят	м	90,00	2,00дни	37,00	38,00	
30	Декоративна мазилка тип "Караваджо" или еквивалент	м2	115,00	2,00дни	36,00	37,00	
31	Демонтаж на осветителни тела	бр.	12,00	1,00дни	19,00	19,00	1 звено от 4 работника
32	Доставка и монтаж на LED лента 60 диода/м 3000K	бр.	86,00	3,00дни	24,00	26,00	
33	Доставка и монтаж на захранване за LED лента 60 диода/м 3000K	бр.	4,00	1,00дни	26,00	26,00	
34	Доставка и монтаж на LED панел за открит монтаж	бр.	24,00	2,00дни	25,00	26,00	
35	Доставка и монтаж на полилей, съгласно интериорен проект	бр.	4,00	1,00дни	26,00	26,00	
36	Изработка на нова осветителна инсталация 220 V положена в негорим плаух в окачен таван включително заснемане и прозвъняване на съществуващата , проектиране и изпълнение на нова оборудвана с ефективни енергоспестяващи тела LED , Екзекутивти чертежи.	бр.	1,00	6,00дни	2,00	9,00	
37	Преработка на лампен извод - подмяна на проводника (от РК до косуматора) с нов ПВА-2 или СBT , с изтегляне в ново трасе , скрито или в негорим плаух .	бр.	28,00	2,00дни	24,00	25,00	
38	Проектиране на отоплителна инсталация - топлотехнически изчисления и оразмеряване , графична част - чертеж - план и аксонометрия . Екзекутивни чертежи .	бр.	1,00	9,00дни	2,00	12,00	3,00
39	Изпълнение на отоплителна инсталация - преработка на съществуващи вертикални шрангове, тръбна разводка, арматура , доставка и монтаж на отоплителни тела - алуминиеви глйдери с подходяща мощност прахово боядисани в цвят RAL оборудвани с вентили и термоглави.	бр.	1,00	5,00дни	29,00	33,00	5,00
1	Етап на контролиране	гл.сума	1,00	44,00дни	2,00	61,00	2,00
1	Управление на договора - управление на всички ЕТАПИ, Задачи и под-Задачи	гл.сума	1,00	44,00дни	2,00	61,00	2,00
1	Разформироване на приобектовия офис	гл.сума	1,00	1,00дни	64,00	64,00	3,00
2	Почистване и подготовка на обекта за въвеждане в експлоатация	гл.сума	1,00	3,00дни	65,00	67,00	5,00
3	Архивиране, приключване на договора	гл.сума	1,00	1,00дни	67,00	67,00	1,00
4	Съставяне на Констативен протокол за установяване годността за ползване.	гл.сума	1,00	1,00дни	68,00	68,00	1,00

заличени
съгласно
чл. 2 от
33ЛД

ИНЕЕН ГРАФИК ЗА ИЗПЪЛНЕНИЕ НА ПРЕДВИДЕНИТЕ ДЕЙНОСТИ С ПРИЛОЖЕНА ДИАГРАМА НА РАБОТНАТА РЪКА.
ЗА УЧАСТИЕ В ОБЩЕСТВЕНА ПОРЪЧКА ПО ЧЛ. 20

“Ремонт на остъклена тераса и прилежащо към нея фоайе, находящи се на 7 етаж в сградата на МВнР – ЦУ, пре

№	Вид на дейността	Ед. Мярка	Количество	Период в работни дни	Начало на СМР в дни, считано от протокол обр. 2а	Край на СМР в дни, считано от протокол обр. 2а	Брой работници и звена
СРОК ЗА ИЗПЪЛНЕНИЕ НА СТРОИТЕЛСТВОТО В КАЛЕНДАРНИ ДНИ							
СРОК ЗА ИЗПЪЛНЕНИЕ НА СТРОИТЕЛСТВОТО В РАБОТНИ ДНИ							
ОБЩ СРОК ЗА ИЗПЪЛНЕНИЕ НА ПОРЪЧКАТА В МЕСЕЦИ							
ПОДПИСВАНЕ НА ДОГОВОРА							
1	Подписване на договор	-	-	1.00дни	1.00	1.00	1.00
3	Подписване на протокол 2 /2а/ и Възлагателно писмо	-	-	1.00дни	1.00	1.00	
ПЛАНИРАНЕ И ДЕФИНИРАНЕ НА ОБХВАТА НА ДОГОВОРА							
1	Планиране и дефиниране на обхвата на договора	-	-	5.00дни	1.00	5.00	5 експерта
2	Дефиниране на задачите	-	-	5.00дни	1.00	5.00	
3	Планиране на ресурсите	-	-	5.00дни	1.00	5.00	
4	Планиране управлението на риска	-	-	5.00дни	1.00	5.00	
5	Планиране на качеството	-	-	5.00дни	1.00	5.00	
6	Планиране на комуникациите	-	-	5.00дни	1.00	5.00	
7	Планиране на организацията и на хората	-	-	5.00дни	1.00	5.00	
8	Планиране на доставките	-	-	5.00дни	1.00	5.00	
9	Разработване на план за управление на договора (въстъпителен доклад)	-	-	2.00дни	1.00	2.00	
10	Изготвяне и съгласуване на списък на работниците и експертите който ще са ангажирани с обекта	-	-	2.00дни	1.00	2.00	
ОГРАЖДАНЕ И ПОСТАВЯНЕ НА ОГРАЖДЕНИЯ							
1	Монтиране на оградящи и предпазни ограждения за складиране на материали и строителни отпадъци	гл.сума	1.00	3.00дни	3.00	5.00	1 звено от 6 работника
2	Поставяне на информационна табела на строежа, съгласно изискванията на Наредба №2 от 2004г	гл.сума	1.00	1.00дни	3.00	3.00	
3	Временно елетроснабдяване на строежа, не нарушаващо функциите на МВНР.	гл.сума	1.00	1.00дни	4.00	4.00	
4	Временно водоснабдяване на строежа, не нарушаващо функциите на МВНР.	гл.сума	1.00	2.00дни	4.00	5.00	
5	Складови площи - изграждане и организация	гл.сума	1.00	1.00дни	5.00	5.00	
6	Санитарно обслужване	гл.сума	1.00	2.00дни	4.00	5.00	
7	Мобилизация на строителната техника	гл.сума	1.00	5.00дни	1.00	5.00	
8	Период за одобрение и съгласуване на всички влагани материали в обекта	гл.сума	1.00	5.00дни	1.00	5.00	
ОБЩО СЪРЪЧЕНО							
I. Фоайе							
Част: Архитектура							
Под							
1	Демонтаж на съществуваща настилка от керамични плочки , включително лепило и компрометирана замазка	м2	375.00	5.00дни	8.00	12.00	
2	Демонтаж чело на стъпало от керамични плочки	м	71.62	4.00дни	8.00	11.00	
3	Грундиране с контактен грунд преди замазка	м2	375.00	2.00дни	36.00	37.00	
4	Демонтаж на цименто-пясъчна замазка до 6 см	м2	375.00	5.00дни	8.00	12.00	
5	Демонтаж на дървена решетъчна преграда с врати	м2	70.16	3.00дни	9.00	11.00	
6	Доставка и монтаж на система за вътрешни преградни стени и врати - алуминиева	м	70.16	2.00дни	46.00	47.00	
7	Ишпакловане и всички необходими обработки около ново монтирани алуминиеви прегради и врати	м	96.30	2.00дни	50.00	51.00	
8	Боядисване с акрилна боя около ново монтирани алуминиеви прегради с врати	м	50.69	2.00дни	52.00	53.00	
9	Демонтаж на компрометиран плот от мрамор	м	4.25	1.00дни	8.00	8.00	
10	Доставка и монтаж на плот от мрамор с дебелина до 3см	м	4.25	1.00дни	61.00	61.00	
11	Обработка на плот от мраморни плочи - почистване преполиране импрегнация	м2	39.80	1.00дни	61.00	61.00	
12	Демонтаж на декоративни решетки за радиатори	бр.	23.00	2.00дни	8.00	9.00	

ОП – ОТКРИТА ПРОЦЕДУРА С ПРЕДМЕТ:

представителни нужди във връзка с предстоящо ротационно председателство на Р. България в ЕС.”

[illegible]

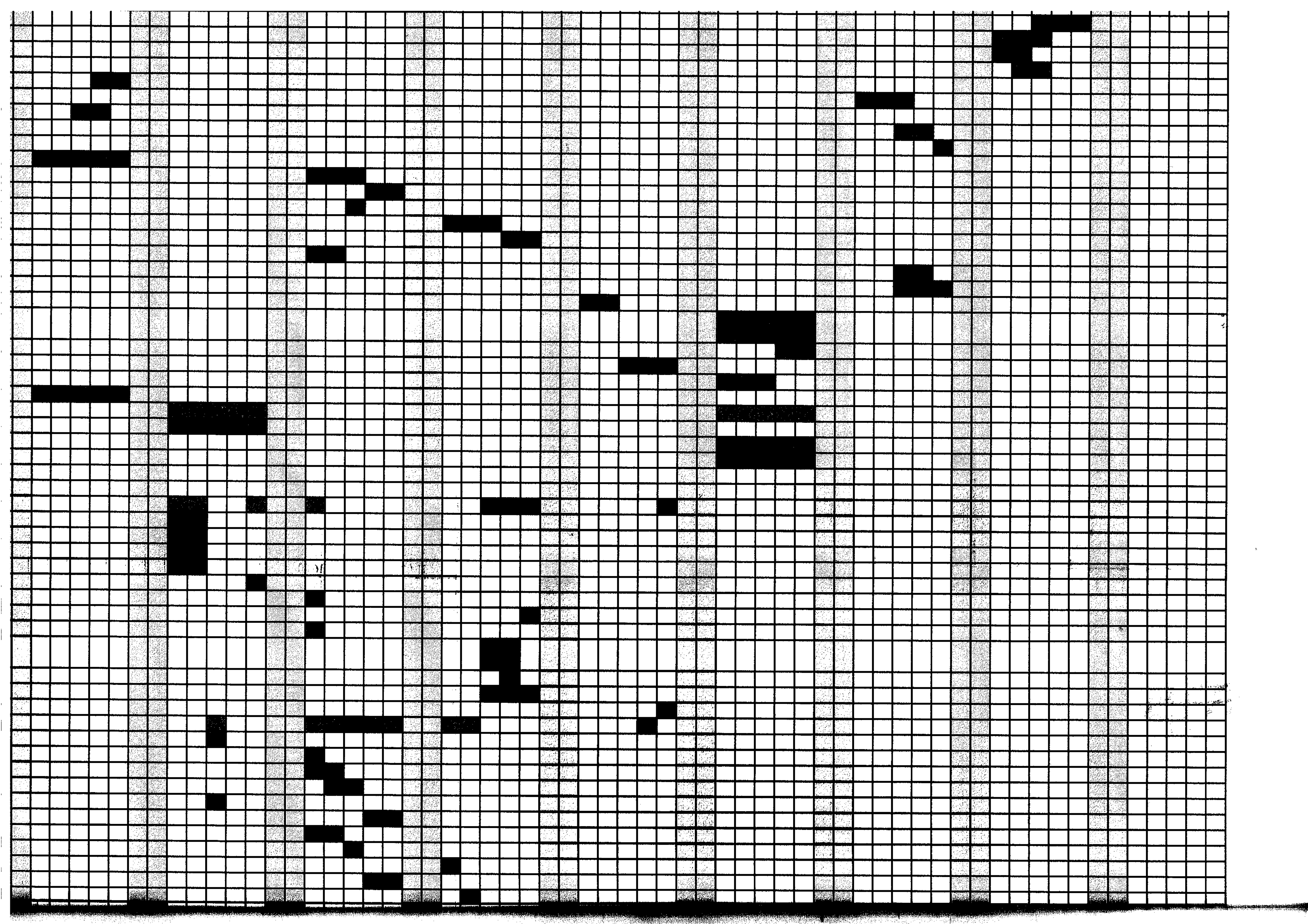
14	Монтаж на декоративни решетки за радиатори	бр.	23.00	3.00дни	59.00	61.00	2 звено от 4 работника или общо 8 работника
15	Боядисване с алкидна боя по радиатори	бр.	23.00	3.00дни	57.00	59.00	
16	Боядисване с алкидна боя по стени	м2	35.82	2.00дни	57.00	58.00	
17	Боядисване на метална конструкция за плот от мрамор. Алкидна боя.	м	39.80	2.00дни	58.00	59.00	
18	Частичен демонтаж на окачен таван (метална к-ция , основа от рабицова млежа , хастар и финна мазилка).	м2	80.00	2.00дни	11.00	12.00	
19	Изработка (възстановяване) на окачен таван включително метална к-ция , основа от рабицова млежа , хастар и финна мазилка.	м2	80.00	3.00дни	50.00	52.00	
20	Демонтаж на венталационни решетки в окачен таван	м	29.00	2.00дни	10.00	11.00	
21	Почистване и прахово боядисване на вентилационни решетки	м	29.00	2.00дни	52.00	53.00	
22	Монтаж на вентилационни решетки в окачен таван	м	29.00	1.00дни	54.00	54.00	
23	Демонтаж и изнасяне на оборудване и обзавеждане - хоризонтален пренос до 50м	ч.ч	151.00	5.00дни	8.00	12.00	
24	Шлайфване на стени и тавани	м2	569.27	3.00дни	22.00	24.00	
25	Грундиране на стени и тавани с контактен грунд	м2	569.27	2.00дни	25.00	26.00	
26	Ремонт на мазилка по стени	м2	25.00	1.00дни	24.00	24.00	
27	Финна шпакловка на стени и тавани	м2	569.27	3.00дни	29.00	31.00	
28	Грундиране на стени и тавани с акрилен грунд	м2	569.27	2.00дни	32.00	33.00	
29	Облепване на дограма с полиетилен	м2	204.54	2.00дни	22.00	23.00	
30	Боядисване с акрилна боя по стени (цвят в светла гама)	м2	114.32	2.00дни	52.00	53.00	
31	Боядисване с акрилна боя по тавани (цвят в светла гама)	м2	454.95	3.00дни	52.00	54.00	
32	Направа на цименто-пясъчна замазка	м2	375.00	2.00дни	36.00	37.00	1 звено от 4 работника
33	Настилка от гранитогресни плочи, модел „Травертин“ или еквивалент, с размер 600/600мм, дебелина 8мм с матово покритие или подобни - доставка и монтаж	м2	375.00	5.00дни	43.00	47.00	
34	Доставка и монтаж на цокъл от гранитогрес	м	45.84	2.00дни	46.00	47.00	
35	Изработка на работни фуги в подова настилка - доставка и монтаж	м	126.90	3.00дни	38.00	40.00	
36	Доставка и монтаж на чела за стъпало от гранитогресни плочи	м	71.62	3.00дни	43.00	45.00	
37	Изнасяне, натоварване и извозване на строителни отпадъци на до депо - включително платени такси за депониране	м3	24.00	5.00дни	8.00	12.00	

Част: Електро инсталация							
38	Демонтаж на вградени осветителни тела в таван	бр.	160.00	5.00дни	15.00	19.00	1 звено от 4 работника
39	Доставка и монтаж на LED вградени осветителни тела в таван -Луна за Вграждане 18W – топло бяла Светлина 3000K или подобна	бр.	160.00	5.00дни	43.00	47.00	
40	Преработка на лампен извод	бр.	160.00	5.00дни	43.00	47.00	
II. Остъклена тераса							
Част: Архитектура							

Под						
1	Демонтаж на мокет	м2	172.00	2.00дни	15.00	16.00
2	Демонтаж на балатум	м2	172.00	2.00дни	15.00	16.00
3	Шлайфване на лепило за подови настилки	м2	172.00	2.00дни	15.00	16.00
4	Демонтаж на перваз по стена	м	48.50	2.00дни	15.00	16.00
5	Направа на цименто-пясъчна замазка - зона на кампрометиран мозаечен под	м2	26.00	1.00дни	19.00	19.00
6	Грундиране на основа за саморазливна замазка	м2	172.00	1.00дни	22.00	22.00
7	Преходна лайсна паркет/плочи	м	60.00	1.00дни	33.00	33.00
8	Направа на саморазливна замазка за основа на настилки	м2	172.00	1.00дни	22.00	22.00
9	Доставка и монтаж на гранитогресни плочи - модел „Травертин“ или еквивалент, с размер 600/600мм, дебелина 8мм с матово покритие или подобни	м2	46.56	2.00дни	31.00	32.00
10	Доставка и монтаж на первази за паркет - масив	м	15.65	1.00дни	32.00	32.00
11	Настилка от естествен масивен паркет - А качество с размер на ламелата 70/350мм дебелина до 20мм или подобен в т.ч. лепене	м2	125.44	3.00дни	31.00	33.00
12	Циклене шлайфване и лакиране на настилка от масивен паркет на лепене	м2	125.44	1.00дни	40.00	40.00

1 звено от работника

Стени							
13	Разбиване на облицовка от варовикови плочи - за прокарване трасета на Отоплителна инсталация	м2	5.00	1.00дни	17.00	17.00	1 звено от работника
14	Възстановяване на стенна облицовка от варовикови плочи, включително, хастар и всички обработки	м2	5.00	1.00дни	22.00	22.00	
15	Обработка на стени от варовикови плочи - почистване преполиране импрегнация	м2	97.59	2.00дни	22.00	23.00	
16	Доставка и монтаж на перваз от полиран варовик с чело и фаска	м	48.00	2.00дни	23.00	24.00	
17	Демонтаж на алуминиева дограма поправка и монтаж	м2	72.00	1.00дни	17.00	17.00	
18	Доставка и монтаж на стъклопакети 18мм Б/Б с демонтаж и изнасяне на съществуващите	м2	72.00	2.00дни	25.00	26.00	
19	Грундиране на тавани с контактен грунд	м2	172.00	2.00дни	22.00	23.00	
20	Ремонт на мазилка по таван	м2	21.00	1.00дни	24.00	24.00	
21	Финна шпакловка на тавани	м2	190.00	1.00дни	29.00	29.00	
22	Грундиране с акрилен грунд на тавани преди латексова боя	м2	190.00	2.00дни	25.00	26.00	
23	Боядисване с латексова боя по таван в светлата гама	м2	73.00	1.00дни	30.00	30.00	
24	Доставка и монтаж на витражно фолио за стъкло	м2	98.36	1.00дни	39.00	39.00	



24	Доставка и монтаж на витражно фолио за стъкло	м2	98.36	1.00дни	39.00	39.00
Таван						
25	Демонтаж на подкожушена мазилка по тавани	м2	35.00	1.00дни	18.00	18.00
26	Доставка и монтаж на топлоизолация 8см мин. Вата с плътност 35 кг/м3	м2	172.00	1.00дни	23.00	23.00
27	Изработка на окачен таван от гипсокартон - три нива касетиран	м2	172.00	1.00дни	23.00	23.00
28	Изработка на шлиц в окачен таван от гипсокартон - ниша за пердега и щори	м	28.40	2.00дни	36.00	37.00
29	Доставка и монтаж на декоративни елементи - корниз предварително обработен и боядисан в цвят	м	90.00	2.00дни	37.00	38.00
30	Декоративна мазилка тип "Караваджо" или еквивалент	м2	115.00	2.00дни	36.00	37.00
31	Демонтаж на осветителни тела	бр.	12.00	1.00дни	19.00	19.00
32	Доставка и монтаж на LED лента 60 диода/м 3000K	бр.	86.00	3.00дни	24.00	26.00
33	Доставка и монтаж на захранване за LED лента 60 диода/м 3000K	бр.	4.00	1.00дни	26.00	26.00
34	Доставка и монтаж на LED панел за открит монтаж	бр.	24.00	2.00дни	25.00	26.00
35	Доставка и монтаж на полилей, съгласно интериорен проект	бр.	4.00	1.00дни	26.00	26.00
36	Изработка на нова осветителна инсталация 220 V положена в негорим шлаух в окачен таван включително заснемане и прозвъняване на съществуващата , проектиране и изпълнение на нова оборудвана с ефективни енергоспестяващи тела LED , Екзекутивни чертежи.	бр.	1.00	6.00дни	2.00	9.00
37	Преработка на лампен извод - подмяна на проводника (от РК до косуматора) с нов ПВА-2 или СВТ , с изтегляне в ново трасе , скрито или в негорим шлаух	бр.	28.00	2.00дни	24.00	25.00
Част: Отопление и Вентилация липсва отопление и вентилация						
38	Проектиране на отоплителна инсталация - топлотехнически изчисления и оразмеряване , графична част - чертеж - план и аксонометрия . Екзекутивни чертежи.	бр.	1.00	9.00дни	2.00	12.00
39	Изпълнение на отоплителна инсталация - преработка на съществуващи вертикални щрангове, тръбна разводка, арматура , доставка и монтаж на отоплителни тела - алуминиеви глйдери с подходяща мощност прахово боядисани в цвят RAL оборудвани с вентили и термоглави.	бр.	1.00	5.00дни	29.00	33.00
1	Етап на контролиране	гл.сума	1.00	44.00дни	2.00	61.00
1	Управление на договора - управление на всички ЕТАПИ, Задачи и под-Задачи	гл.сума	1.00	44.00дни	2.00	61.00
1	Разформироване на приобектовия офис	гл.сума	1.00	1.00дни	64.00	64.00
2	Почистване и подготовка на обекта за въвеждане в експлоатация	гл.сума	1.00	3.00дни	65.00	67.00
3	Архивиране, приключване на договора	гл.сума	1.00	1.00дни	67.00	67.00
4	Съставяне на Констативен протокол за установяване годността за ползване.	гл.сума	1.00	1.00дни	68.00	68.00

ЛЕГЕНДА НА УСЛОВНИЕТ ОЗНАЧЕНИЯ:

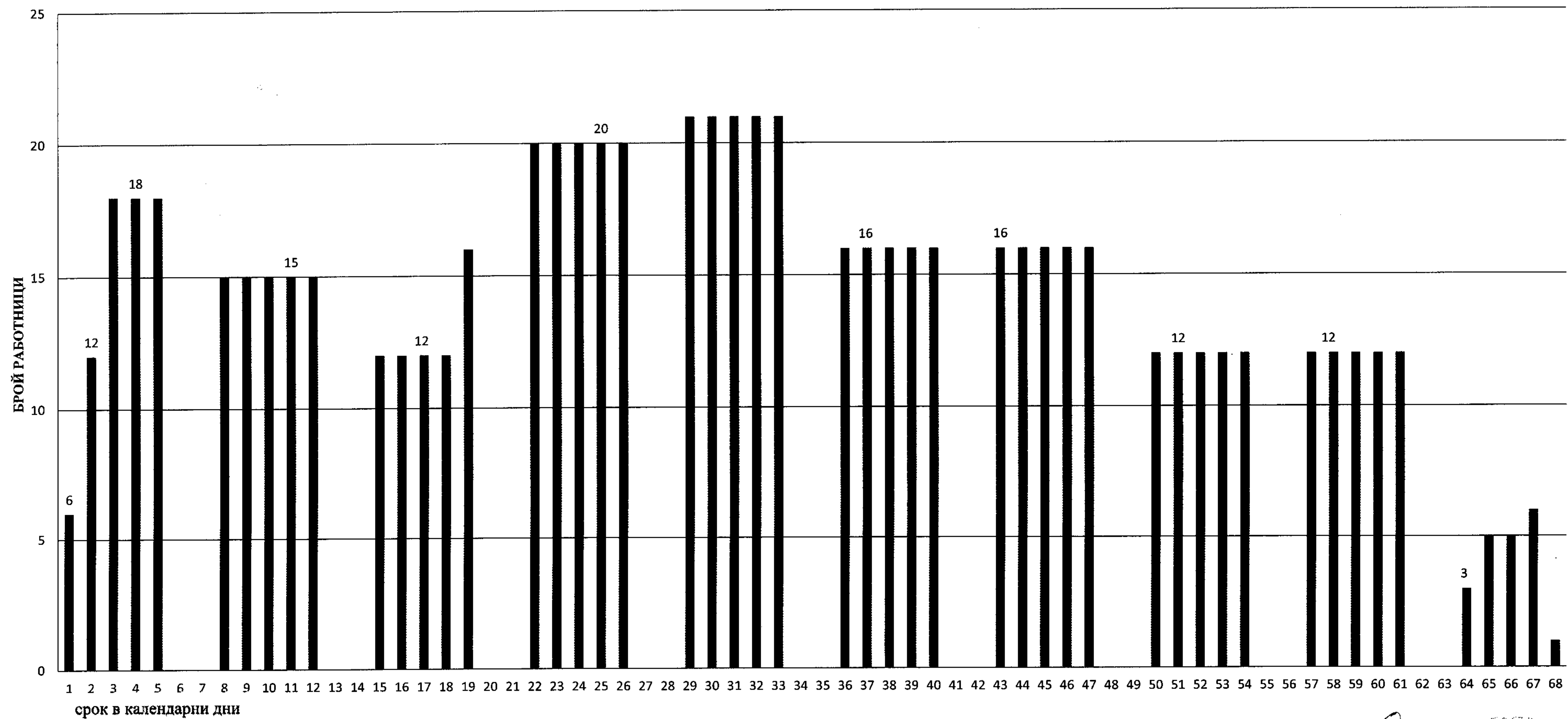
1	Срок на изпълнение на съответната дейност
2	Брой необходими работници

	2
--	---

ЗАБЕЛЕЖКА:

- Изпълнителя ще се съобрази с работното време на Министерството на външните работи и няма да работим през Събота и Неделя
- За нуждите на графика сме избрали константно месеца да съдържа 30 календарни дни. Като началото на работната седмица са символични.
- След подписване на договор с Възложителя, Изпълнителя ще ревизира и изготви нов работен график

ДИАГРАМА НА РАБОТНАТА РЪКА за целия период - 50 работни дни или 68 календарни дни



заличени
съгласно
чл. 2 от ЗЗЛД

